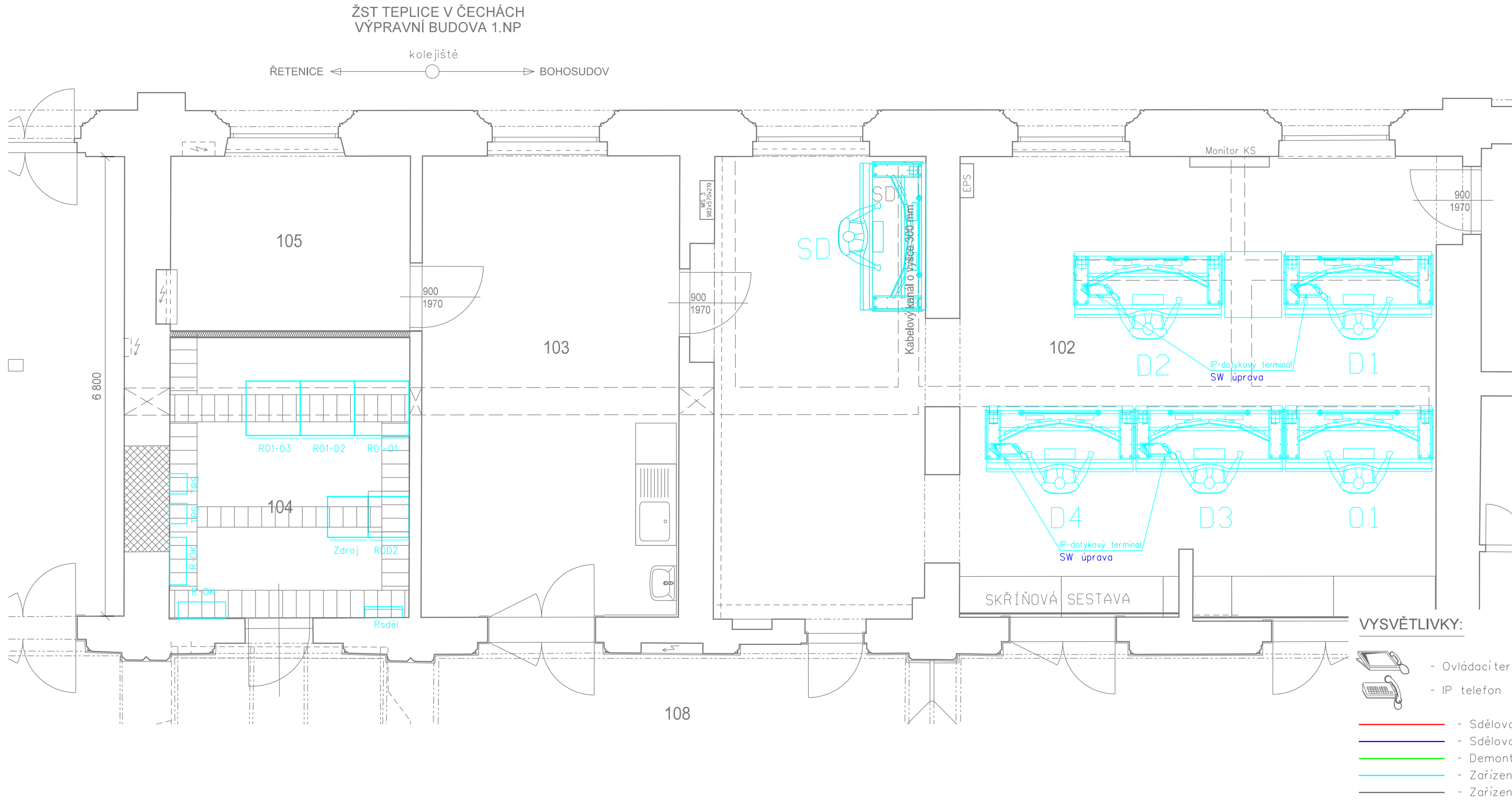
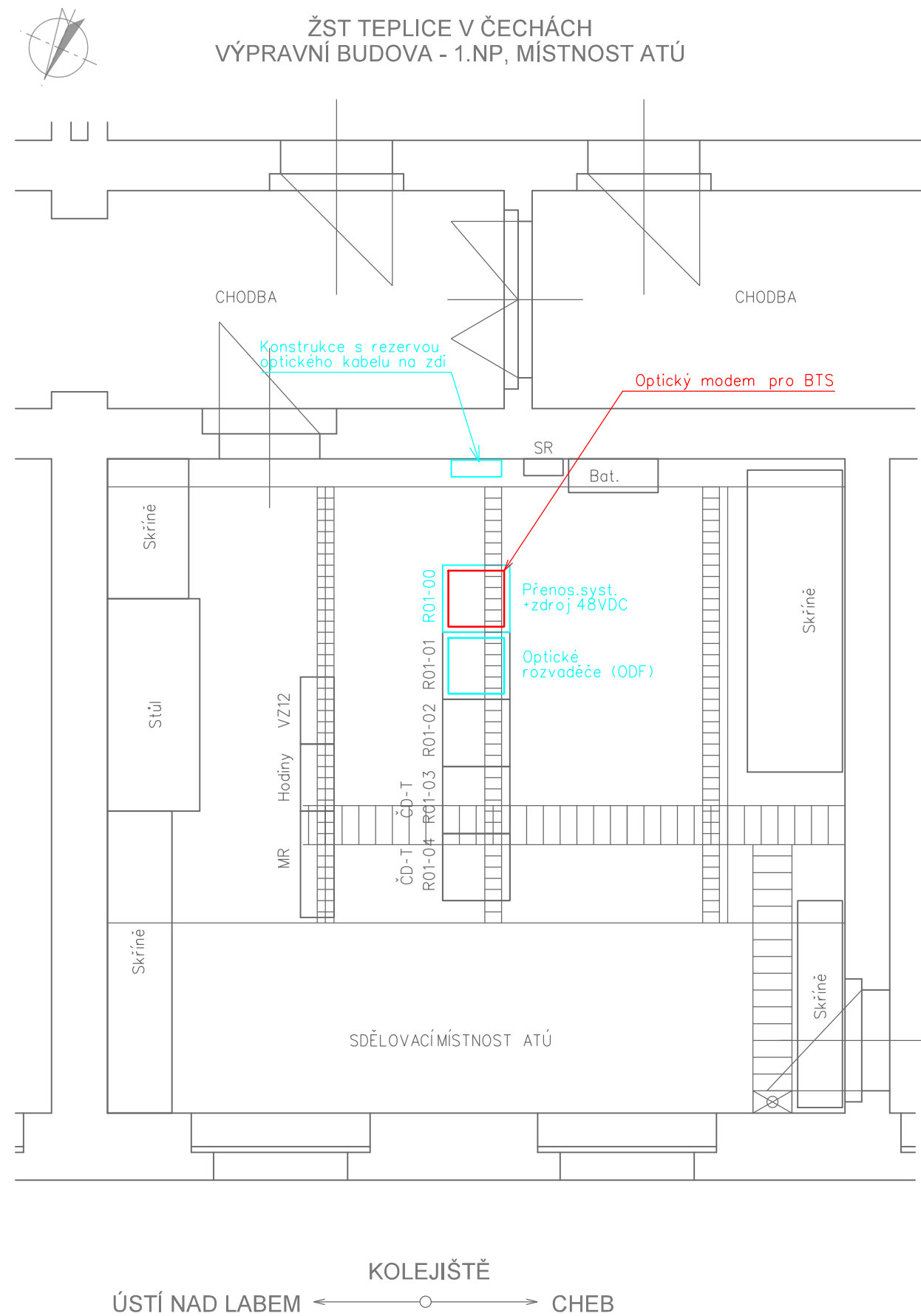


GSM-R ÚSTÍ N.L. - CHOMUTOV

ŽST TEPLICE V ČECHÁCH, UMÍSTĚNÍ ZAŘÍZENÍ







VÝŠKOVÝ SYSTÉM Bpv SOUŘADNICOVÝ SYSTÉM S-JTSK ±0,000 = xxx,xx m n. m.

Číslo změny:	Obsah změny:	Datum změny:
01	-	-
02	-	-
03	-	-

Investor:	Správa železniční dopravní cesty, s.o. Dlážděná 1003/7, 110 00 Praha 1
	Stavební správa západ se sídlem v Praze Sokolovská 278/1955, 190 00 Praha 9

Generální projektant:	SUDOP PRAHA a.s. Olšanská 1a, 130 80 Praha 3 tel.: +420 267 094 111 e-mail: praha@sudop.cz	Hlavní inženýr projektu:	ING. OLDŘICH HORA
		Garant profese:	ING. OLDŘICH HORA

Sředitisko:			
ELEKTROTECHNIKY, TRAKCE, SDĚLOVACÍ A ZABEZPEČOVACÍ TECHNIKY			
Vedoucí sředitiska:	Odpovědný projektant SO, IO, PS:	Vypracoval:	Kontroloval:
			
ING. MARTIN RAIBR	ING. ONDŘEJ KRUPÍČKA	ING. ONDŘEJ KRUPÍČKA	ING. OLDŘICH HORA

Název akce:		Číslo smlouvy:	
GSM-R ÚSTÍ NAD LABEM - CHOMUTOV		17 035 208	
		Projektový stupeň:	
		DUR	
		Datum:	
Část:		03/2019	
ŽELEZNIČNÍ SDĚLOVACÍ ZAŘÍZENÍ		Číslo části:	
D.2.1 ÚSEK ÚSTÍ N. L. - TEPLICE - MOST - CHOMUTOV		D.2.1	
Název přílohy:		Měřítko:	Počet formátů:
		1:50	5xA4
ŽST TEPLICE V ČECHÁCH, UMÍSTĚNÍ ZAŘÍZENÍ		Číslo přílohy:	
		5.6	

DOKUMENT LZE UŽÍVAT POUZE VE SMYSLU PŘÍSLUŠNÉ SMLOUVY O DÍLO, ŽÁDNÁ JEHO ČÁST NEMŮŽE BYT DÍLE ŽÁKONÁ 51/21/2000 SB. KOPÍROVÁNÁ NEBO JINÝM ZPŮSOBEM ROZŠÍŘOVÁNÁ. BEZ SOUHLASU SUDOP PRAHA A.S.